

ГРАФИЧЕСКОЕ ОПИСАНИЕ
местоположения границ публичного сервитута

Публичный сервитут для обеспечения строительства, реконструкции объектов инфраструктуры при реализации объекта: «Тяговая подстанция Томусинская» Западно-Сибирской железной дороги» для целей, предусмотренных п. 2 ч. 5 ст. 4 Федерального закона от 31.07.2020 № 254-ФЗ в границах кадастровых кварталов 42:29:0103008, 42:29:0103006, 42:09:0106003

(наименование объекта, местоположение границ которого описано (далее - объект))

Раздел 1

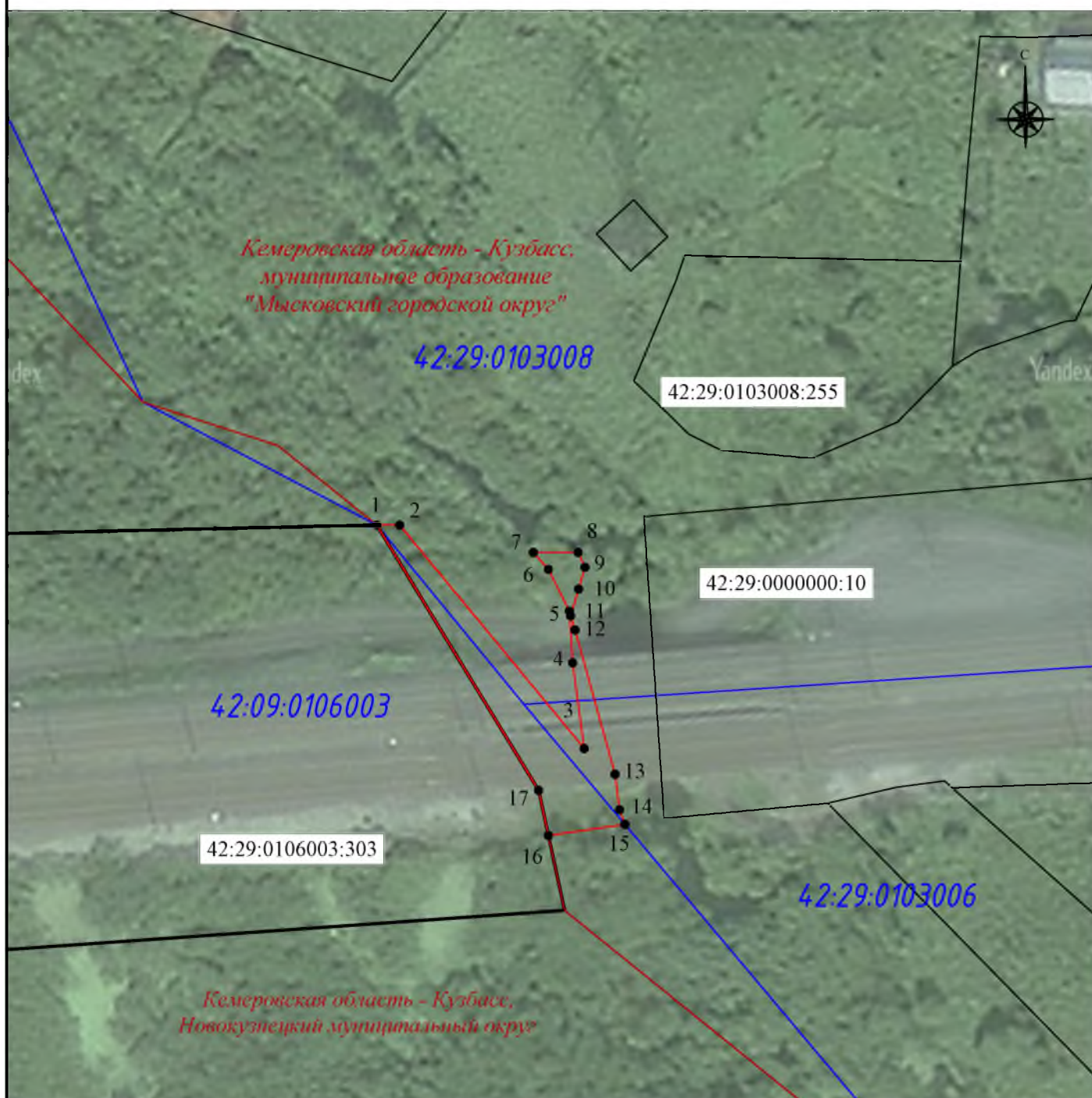
Сведения об объекте		
№ п/п	Характеристики объекта	Описание характеристик
1	2	3
1	Местоположение объекта	Кемеровская область - Кузбасс область, муниципальный округ Новокузнецкий Кемеровская область - Кузбасс область, городской округ Мысковский
2	Площадь объекта +/- величина погрешности определения площади (Р+/- Дельта Р)	590 кв.м ± 4.92 кв.м
3	Иные характеристики объекта	Публичный сервитут для обеспечения строительства, реконструкции объектов инфраструктуры при реализации объекта: «Тяговая подстанция Томусинская» Западно-Сибирской железной дороги» для целей, предусмотренных п. 2 ч. 5 ст. 4 Федерального закона от 31.07.2020 № 254-ФЗ в границах кадастровых кварталов 42:29:0103008, 42:29:0103006, 42:09:0106003, сроком действия 19,6 месяцев. Владелец публичного сервитута: ОАО "Российские железные дороги" (ИНН 7708503727, ОГРН 1037739877295, почтовый адрес: 107174, г. Москва, ул. Новая Басманная, д. 2/1, стр. 1, адрес электронной почты: dkrz-msk@msk.rzd.ru, телефон: 8 (499)262-42-64)

Раздел 2

Сведения о местоположении границ объекта					
1. Система координат <u>МСК-42, зона 2</u>					
2. Сведения о характерных точках границ объекта					
Обозначение характерных точек границ	Координаты, м		Метод определения координат характерной точки	Средняя квадратическая погрешность положения характерной точки (M_t), м	Описание обозначения точки на местности (при наличии)
	X	Y			
1	2	3	4	5	6
1	447363.16	2241110.52	Аналитический метод	0.10	Закрепление отсутствует
2	447363.13	2241114.42	Аналитический метод	0.10	Закрепление отсутствует
3	447325.30	2241145.70	Аналитический метод	0.10	Закрепление отсутствует
4	447339.83	2241143.74	Аналитический метод	0.10	Закрепление отсутствует
5	447348.59	2241143.19	Аналитический метод	0.10	Закрепление отсутствует
6	447355.65	2241139.63	Аналитический метод	0.10	Закрепление отсутствует
7	447358.53	2241137.09	Аналитический метод	0.10	Закрепление отсутствует
8	447358.53	2241144.66	Аналитический метод	0.10	Закрепление отсутствует
9	447356.01	2241145.84	Аналитический метод	0.10	Закрепление отсутствует
10	447352.32	2241144.76	Аналитический метод	0.10	Закрепление отсутствует
11	447347.79	2241143.39	Аналитический метод	0.10	Закрепление отсутствует
12	447345.38	2241144.15	Аналитический метод	0.10	Закрепление отсутствует
13	447320.94	2241150.93	Аналитический метод	0.10	Закрепление отсутствует
14	447314.91	2241151.69	Аналитический метод	0.10	Закрепление отсутствует
15	447312.45	2241152.60	Аналитический метод	0.10	Закрепление отсутствует
16	447310.56	2241139.64	Аналитический метод	0.10	Закрепление отсутствует
17	447318.21	2241137.98	Аналитический метод	0.10	Закрепление отсутствует
1	447363.16	2241110.52	Аналитический метод	0.10	Закрепление отсутствует
3. Сведения о характерных точках части (частей) границы объекта					
Обозначение характерных точек части границы	Координаты, м		Метод определения координат характерной точки	Средняя квадратическая погрешность положения характерной точки (M_t), м	Описание обозначения точки на местности (при наличии)
	X	Y			
1	2	3	4	5	6
—	—	—	—	—	—

Схема расположения границ публичного сервитута

Графическое описание местоположения границ публичного сервитута для обеспечения строительства, реконструкции объектов инфраструктуры при реализации объекта: «Тяговая подстанция Томусинская» Западно-Сибирской железной дороги» для целей, предусмотренных п. 2 ч. 5 ст. 4 Федерального закона от 31.07.2020 № 254-ФЗ в границах кадастровых кварталов 42:29:0103008, 42:29:0103006, 42:09:0106003



Масштаб 1:1000

Используемые условные знаки и обозначения:

- | | |
|--|---|
| | - проектная граница публичного сервитута |
| | - характеристическая точка проектной границы публичного сервитута |
| | - граница, номер кадастрового квартала |
| | - граница земельного участка по сведениям ЕГРН |
| | - номер земельного участка в кадастровом квартале |
| | - граница муниципального образования |
| | - наименование муниципального образования |
| | - наименование субъекта РФ |

ГРАФИЧЕСКОЕ ОПИСАНИЕ
местоположения границ публичного сервитута

Публичный сервитут для обеспечения строительства, реконструкции объектов инфраструктуры при реализации объекта: «Тяговая подстанция Томусинская» Западно-Сибирской железной дороги» для целей, предусмотренных п. 2 ч. 5 ст. 4 Федерального закона от 31.07.2020 № 254-ФЗ в границах кадастрового квартала 42:29:0103008 (наименование объекта, местоположение границ которого описано (далее - объект)

Раздел 1

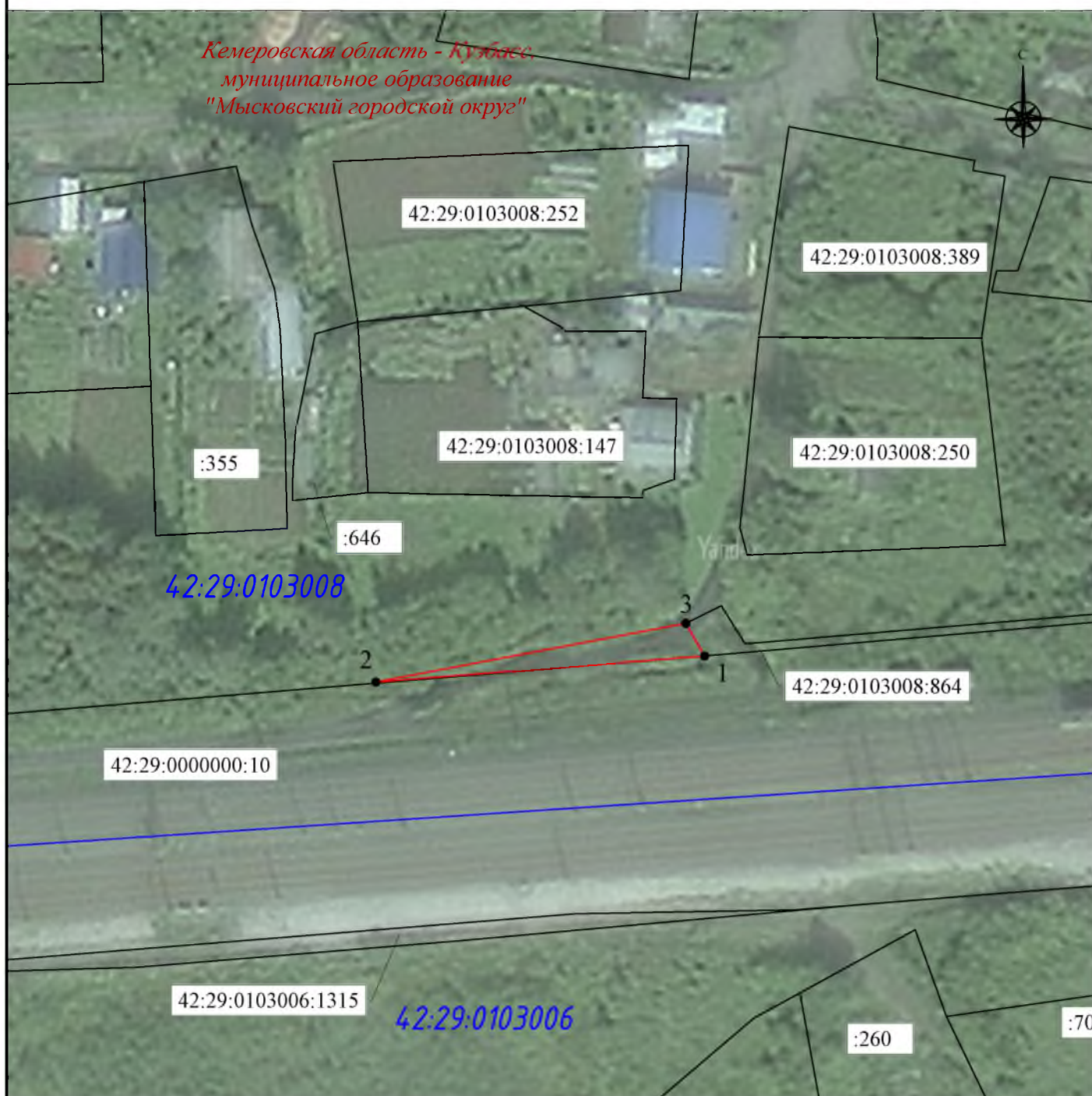
Сведения об объекте		
№ п/п	Характеристики объекта	Описание характеристик
1	2	3
1	Местоположение объекта	Кемеровская область - Кузбасс область, городской округ Мысковский
2	Площадь объекта +/- величина погрешности определения площади (Р+/- Дельта Р)	162 кв.м ± 4.33 кв.м
3	Иные характеристики объекта	Публичный сервитут для обеспечения строительства, реконструкции объектов инфраструктуры при реализации объекта: «Тяговая подстанция Томусинская» Западно-Сибирской железной дороги» для целей, предусмотренных п. 2 ч. 5 ст. 4 Федерального закона от 31.07.2020 № 254-ФЗ в границах кадастрового квартала 42:29:0103008, сроком действия 19,6 месяцев. Владелец публичного сервитута: ОАО "Российские железные дороги"(ИНН 7708503727, ОГРН 1037739877295, почтовый адрес: 107174, г. Москва, ул. Новая Басманная, д. 2/1, стр. 1, адрес электронной почты: dkrs-msk@msk.rzd.ru, телефон: 8(499)262-42-64)

Раздел 2

Сведения о местоположении границ объекта					
1. Система координат <u>МСК-42, зона 2</u>					
2. Сведения о характерных точках границ объекта					
Обозначение характерных точек границ	Координаты, м		Метод определения координат характерной точки	Средняя квадратическая погрешность положения характерной точки (M_t), м	Описание обозначения точки на местности (при наличии)
	X	Y			
1	2	3	4	5	6
1	447374.14	2241390.08	Аналитический метод	0.10	Закрепление отсутствует
2	447369.72	2241334.23	Аналитический метод	0.10	Закрепление отсутствует
3	447379.69	2241386.89	Аналитический метод	0.10	Закрепление отсутствует
1	447374.14	2241390.08	Аналитический метод	0.10	Закрепление отсутствует
3. Сведения о характерных точках части (частей) границы объекта					
Обозначение характерных точек части границы	Координаты, м		Метод определения координат характерной точки	Средняя квадратическая погрешность положения характерной точки (M_t), м	Описание обозначения точки на местности (при наличии)
	X	Y			
1	2	3	4	5	6
–	–	–	–	–	–

Схема расположения границ публичного сервитута

Графическое описание местоположения границ публичного сервитута для обеспечения строительства, реконструкции объектов инфраструктуры при реализации объекта: «Тяговая подстанция Томусинская» Западно-Сибирской железной дороги» для целей, предусмотренных п. 2 ч. 5 ст. 4 Федерального закона от 31.07.2020 № 254-ФЗ в границах кадастрового квартала 42:29:0103008



Масштаб 1:1000

Используемые условные знаки и обозначения:

- | | |
|--|--|
| | - проектная граница публичного сервитута |
| | - характерная точка проектной границы публичного сервитута |
| | - граница, номер кадастрового квартала |
| | - граница земельного участка по сведениям ЕГРН |
| | - номер земельного участка в кадастровом квартале |
| | - наименование субъекта РФ |
| | - наименование муниципального образования |

ГРАФИЧЕСКОЕ ОПИСАНИЕ
местоположения границ публичного сервитута

Публичный сервитут для обеспечения строительства, реконструкции объектов инфраструктуры при реализации объекта: «Тяговая подстанция Томусинская» Западно-Сибирской железной дороги» для целей, предусмотренных п. 2 ч. 5 ст. 4 Федерального закона от 31.07.2020 № 254-ФЗ в границах кадастрового квартала 42:29:0103008
(наименование объекта, местоположение границ которого описано (далее - объект)

Раздел 1

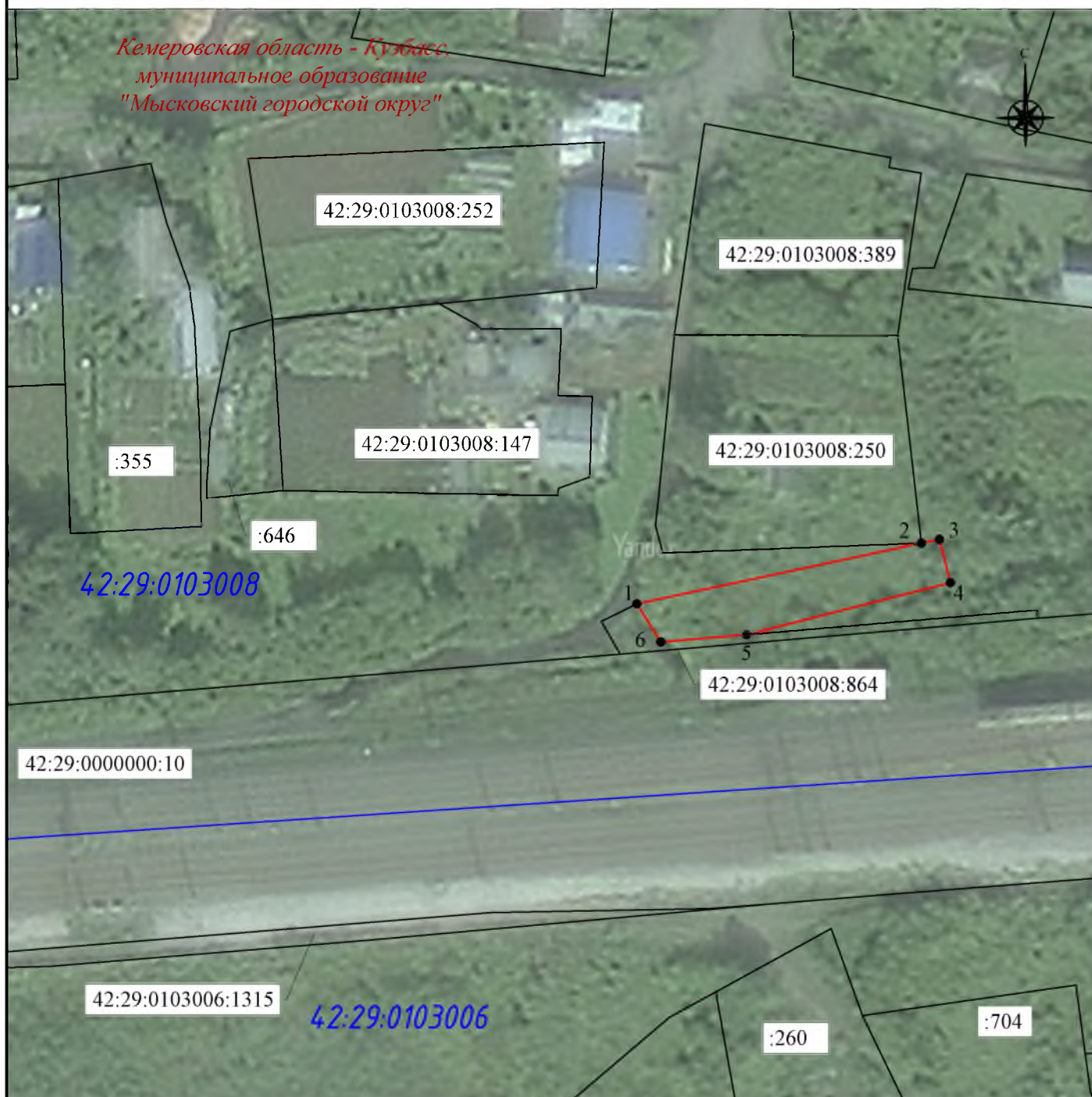
Сведения об объекте		
№ п/п	Характеристики объекта	Описание характеристик
1	2	3
1	Местоположение объекта	Кемеровская область - Кузбасс область, городской округ Мысковский
2	Площадь объекта +/- величина погрешности определения площади (Р+/- Дельта Р)	420 кв.м ± 5.34 кв.м
3	Иные характеристики объекта	Публичный сервитут для обеспечения строительства, реконструкции объектов инфраструктуры при реализации объекта: «Тяговая подстанция Томусинская» Западно-Сибирской железной дороги» для целей, предусмотренных п. 2 ч. 5 ст. 4 Федерального закона от 31.07.2020 № 254-ФЗ в границах кадастрового квартала 42:29:0103008, сроком действия 19,6 месяцев. Владелец публичного сервитута: ОАО "Российские железные дороги"(ИНН 7708503727, ОГРН 1037739877295, почтовый адрес: 107174, г. Москва, ул. Новая Басманная, д. 2/1, стр. 1, адрес электронной почты: dkrs-msk@msk.rzd.ru, телефон: 8(499)262-42-64)

Раздел 2

Сведения о местоположении границ объекта					
1. Система координат <u>МСК-42, зона 2</u>					
2. Сведения о характерных точках границ объекта					
Обозначение характерных точек границ	Координаты, м		Метод определения координат характерной точки	Средняя квадратическая погрешность положения характерной точки (M_t), м	Описание обозначения точки на местности (при наличии)
	X	Y			
1	2	3	4	5	6
1	447382.67	2241392.91	Аналитический метод	0.10	Закрепление отсутствует
2	447392.95	2241441.16	Аналитический метод	0.10	Закрепление отсутствует
3	447393.60	2241444.21	Аналитический метод	0.10	Закрепление отсутствует
4	447386.26	2241446.08	Аналитический метод	0.10	Закрепление отсутствует
5	447377.45	2241411.53	Аналитический метод	0.10	Закрепление отсутствует
6	447376.21	2241396.98	Аналитический метод	0.10	Закрепление отсутствует
1	447382.67	2241392.91	Аналитический метод	0.10	Закрепление отсутствует
3. Сведения о характерных точках части (частей) границы объекта					
Обозначение характерных точек части границы	Координаты, м		Метод определения координат характерной точки	Средняя квадратическая погрешность положения характерной точки (M_t), м	Описание обозначения точки на местности (при наличии)
	X	Y			
1	2	3	4	5	6
—	—	—	—	—	—

Схема расположения границ публичного сервитута

Графическое описание местоположения границ публичного сервитута для обеспечения строительства, реконструкции объектов инфраструктуры при реализации объекта: «Тяговая подстанция Томусинская» Западно-Сибирской железной дороги» для целей, предусмотренных п. 2 ч. 5 ст. 4 Федерального закона от 31.07.2020 № 254-ФЗ в границах кадастрового квартала 42:29:0103008



Масштаб 1:1000

Используемые условные знаки и обозначения:

- | | |
|--|---|
| | - проектная граница публичного сервитута |
| | - характеристическая точка проектной границы публичного сервитута |
| | - граница, номер кадастрового квартала |
| | - граница земельного участка по сведениям ЕГРН |
| | - номер земельного участка в кадастровом квартале |
| | - наименование муниципального образования |
| | - наименование субъекта РФ |